

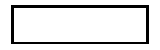
保護者・児童・地域アンケート調査結果についての報告

平素より本校の教育活動につきましてご理解とご協力を賜り、厚く御礼申し上げます。さて、先般実施させていただきました本校の教育活動に関する調査につきましてご協力をいただき誠にありがとうございました。集計結果がまとまりましたので、ご報告させていただきます。本資料の結果をもとに、次年度の教育活動もより一層充実させていただき所存でございますので、これまでに増してのお力添えを何卒よろしくお願い申し上げます。

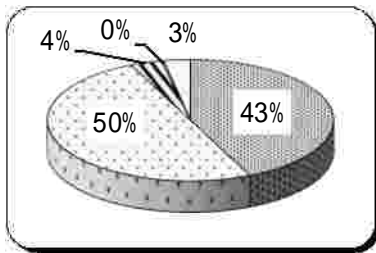
1 麹町小学校に対するアンケート調査(全保護者対象)結果

児童数 369/400人回収(回収率92%)

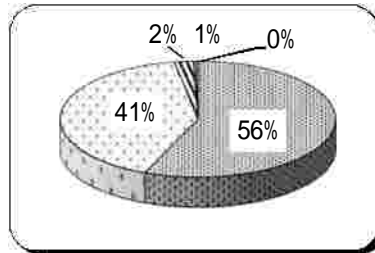
A よくあてはまる B だいたいあてはまる C あまりあてはまらない D あてはまらない E わからない



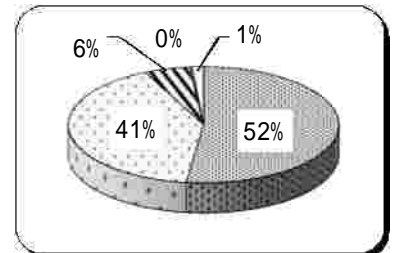
1 学校は、教育目標や学年・学級の目標等を保護者に分かりやすく伝えている。



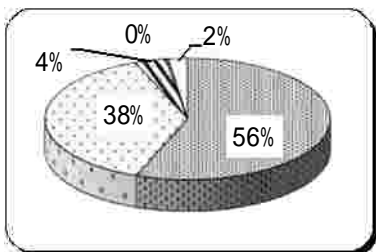
2 学校が、保護者に出す文書や連絡などは、わかりやすく内容も適切である。



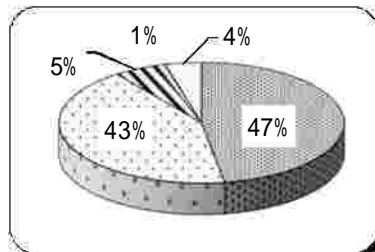
3 学校は、保護者にとって連絡や相談がしやすく、それらに適切に対応している。



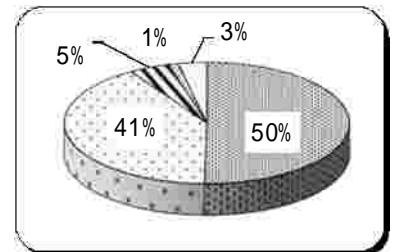
4 学校は、子どもの努力を認めたり励ましたりして、温かく接している。



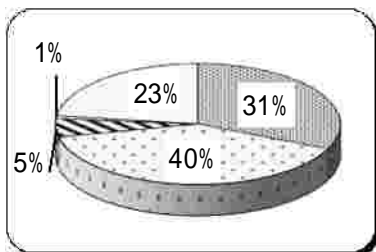
5 学校は、学習内容が分かりやすく、楽しい授業をしている。



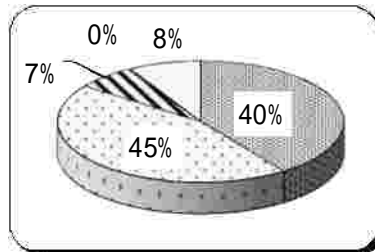
6 学校は、子どもの安全確保や安全対策に様々な配慮を行っている。



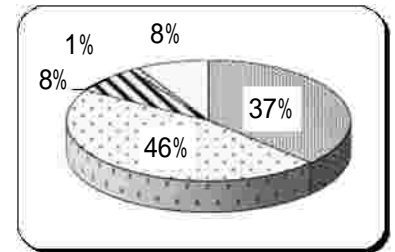
7 学校は、いじめや不登校等について様々な配慮を行っている。



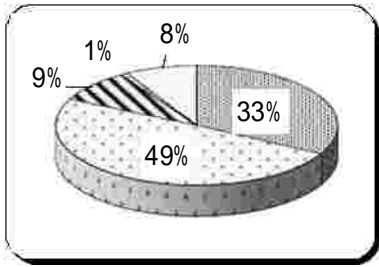
8 学校は、子どもに基礎学力が身に付くよう教え方を工夫して授業を行っている。



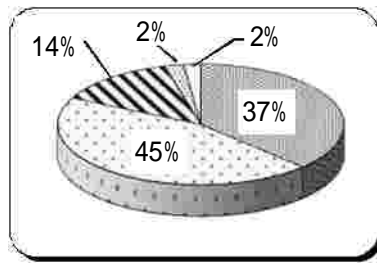
9 学校は、放課後や長期休業中に補充学習などを行い、どの子どもにも基礎学力が身に付くようにしている。



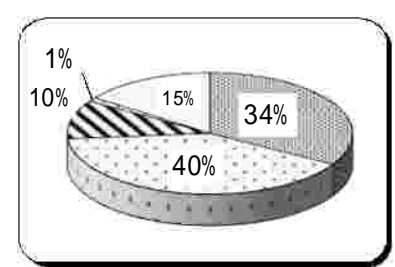
10 学校は、子どもの学力を適切に評価できるように通知表を工夫している。



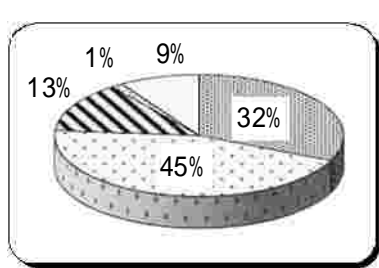
11 学校は、宿題や課題などを適切に与え、家庭学習が充実するよう工夫している。



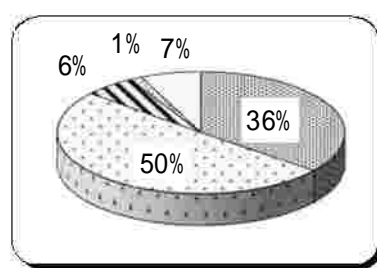
12 学校は、図書室やコンピュータ室を十分に活用している。



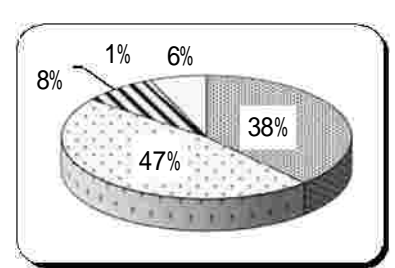
13 学校は、外国人や地域の講師を学習に取り入れ、国際理解教育などに力を入れている。



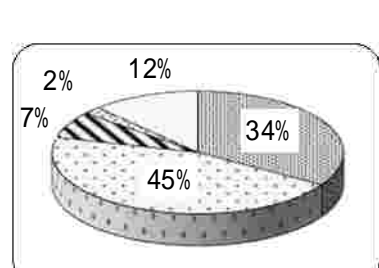
14 学校は、道徳教育に力を注ぎ、子どもに思いやりの心や規範意識を育てている。



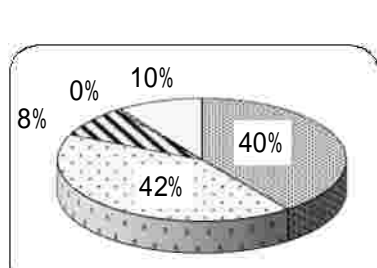
15 学校は、ボランティア活動や清掃活動など様々な奉仕活動を行っている。



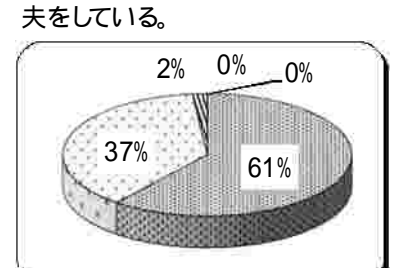
16 学校は、子どもの問題や悩み、トラブルなどを見逃さず、相談に乗ったり、指導をしたりしている。



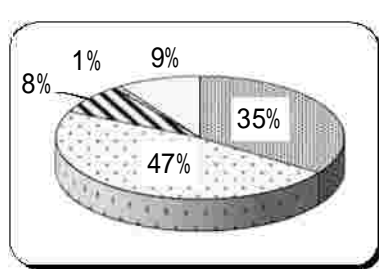
17 学校には、地域や学校の特色を生かした自慢できる教育活動や行事がある。



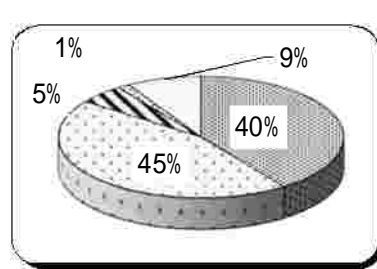
18 学校は、行事や学校公開、参観、保護者会などを通して、子どもたちの学校生活の様子がよくわかる工夫をしている。



19 学校は、保護者や地域の人などが、積極的に教育活動にかかわるよう工夫している。



20 学校は、すべての教育活動において、子どもの人権を尊重する姿勢で指導に当たっている。



21 学校は、積極的に地域の行事に参加している。

